

DECEMBER 2024

MAATSCHAPPELIJKE BUSINESSCASE

MDT TEGEN EENZAAMHEID

Uitgevoerd door Social Finance NL in opdracht van
Maatschappelijke Diensttijd (MDT)*



stichting
senior&student



Bij **MDT tegen Eenzaamheid** worden jongeren voor zes maanden gekoppeld aan ouderen (65+). Het koppel onderneemt samen activiteiten, zoals wandelen of een museumbezoek. Ook bieden sommige jongeren praktische hulp, denk aan het doen van boodschappen of computerhulp. MDT tegen Eenzaamheid is een initiatief van Stichting senior&student, uitgevoerd door Careibu, gemeenten en ouderenzorginstellingen.

RESULTATEN

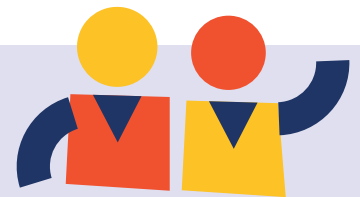
De maatschappelijke businesscase van MDT tegen Eenzaamheid is positief!

€ MDT tegen Eenzaamheid creëert in een periode van één jaar een gemiddeld maatschappelijk resultaat (opbrengsten minus kosten) van €1.551 per deelnemende jongere.

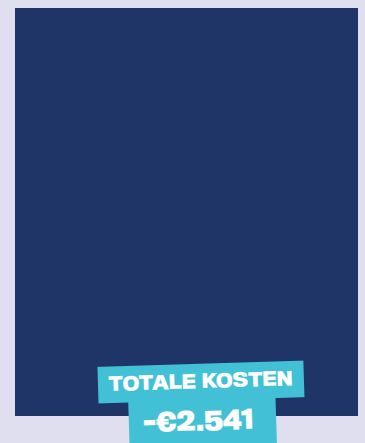
Daarmee levert MDT tegen Eenzaamheid per geïnvesteerde euro **€1,61** aan maatschappelijke waarde (opbrengsten gedeeld door kosten) op.

♥ In de maatschappelijke businesscase is het niet mogelijk alle waarden financieel uit te drukken. Het resultaat wordt nog positiever als de waarde van toegenomen arbeidskansen voor jongeren en verbeterde werkdruk van zorgprofessionals wordt meegenomen.

OPBRENGSTEN PER JONGERE



KOSTEN PER JONGERE



BELANGRIJKSTE CONCLUSIES

- **Het totaal aan kosten per deelnemende jongere weegt op tegen de opbrengsten.** De landelijke overheid investeert en de opbrengsten vallen bij de lokale overheid (gemeenten), zorgsector, jongeren en ouderen.
- **De grootste maatschappelijke resultaten zijn de toename in welzijn van jongeren en kwaliteit van leven van ouderen.** Jongeren creëren daarmee niet alleen waarde voor ouderen en de maatschappij, maar werken ook aan hun eigen ontwikkeling en welzijn.
- **Ook voor de zorgsector en de gemeente wegen de opbrengsten op tegen de kosten.** Deze opbrengsten bestaan met name uit besparingen door verminderd beroep op ouderenzorg, zoals huisarts, GGZ, Wmo en respijtzorg.
- **MDT tegen Eenzaamheid creëert grote sociaal maatschappelijke opbrengsten, zoals verminderde werkdruk voor zorgprofessionals en de toekomstbestendigheid en betaalbaarheid van ouderenzorg.**

* Maatschappelijke Diensttijd (MDT) is een landelijk programma van het Ministerie van Onderwijs, Cultuur en Wetenschap (OCW) in samenwerking met jongeren, maatschappelijke organisaties, scholen, gemeenten en het bedrijfsleven. MDT biedt alle jongeren tussen de 12 en 30 jaar de kans om via een MDT-project 1) hun talenten te ontwikkelen, 2) iets te doen voor een ander en/of de samenleving en 3) mensen te ontmoeten buiten hun eigen leefwereld. Door heel Nederland worden MDT-projecten uitgevoerd.

“Niet alleen heb ik de kans nu om iemand anders te helpen maar ik heb mezelf ook ontwikkeld. Zo heb ik geleerd om open te staan voor alles wat iemand kwijt wil. Daarnaast heb ik geoefend met het aangeven van grenzen en die bewaren.”

– Casper (20 jaar), deelnemende jongere

“Ondanks het feit dat Isabelle nog een heel leven voor zich heeft, en ik het grootste deel al achter de rug heb, zijn we een goede match. Het is heel simpel: Isabelle is als familie, we houden van elkaar.”

– Hans (71 jaar), deelnemende oudere

Wie deden er mee met MDT tegen Eenzaamheid?

JONGEREN

17 tot 30 jaar oud
(gemiddeld 23 jaar), merendeel is student

OUDEREN

65 jaar en ouder
(gemiddeld 80 jaar), merendeel is eenzaam of hulpbehoevend en/of wordt doorverwezen via zorgorganisaties en huisartsen

15%

van de jongeren blijft betrokken bij de oudere na afloop van het MDT-traject

DE WERKWIJZE VAN MDT TEGEN EENZAAMHEID

MAATSCHAPPELIJK PROBLEEM

Jongeren zijn steeds individueler en minder participatief

Gevoelens van eenzaamheid onder ouderen nemen steeds verder toe

De toekomstbestendigheid van ouderenzorg staat onder druk

ACTIVITEITEN

Jongeren bezoeken ouderen regelmatig en doen samen activiteiten. Daarnaast leren jongeren over eenzaamheid, gespreksvaardigheden en monitoren zij hun eigen ontwikkeldoelen en die van de ouderen. Hiervoor ontvangen jongeren coaching en begeleiding.

RESULTATEN*

Jongere

€ Toename welzijn
♥ Verbeterde arbeidskansen

Oudere

€ Afname eenzaamheid en toename fysieke gezondheid

Gemeente

€ Toename burgerparticipatie
€ Verminderd beroep op Wmo

Zorgsector en maatschappij

€ Verminderd beroep op ouderenzorg
€ Mantelzorgers worden ontlast
€ Iets doen voor een ander
♥ Verbeterde werkdruk en -plezier zorgprofessionals
♥ Toename interesse ouderenzorg
♥ Toename sociale cohesie

LANGE TERMIJN IMPACT

Jongeren leveren een maatschappelijke bijdrage waarmee ze de zelfredzaamheid en het sociale netwerk van eenzame en hulpbehoevende ouderen vergroten en bijdragen aan toekomstbestendigheid van de (ouderen)zorg.

€ = Batenpost financieel gewaardeerd in maatschappelijke businesscase

♥ = Batenpost niet-financieel meegenomen in maatschappelijke businesscase

Deze factsheet is een samenvatting van de maatschappelijke businesscase van MDT tegen Eenzaamheid uitgevoerd door Social Finance NL (onderdeel van het landelijk MDT-team). Een maatschappelijke businesscase kwantificeert de impact van initiatieven zoals MDT tegen Eenzaamheid door relevante maatschappelijke effecten systematisch in kaart te brengen en - waar mogelijk- financieel uit te drukken, zodat deze kunnen worden vergeleken met de kosten. Het biedt een overzicht van het verwachte maatschappelijk resultaat voor belangrijke stakeholders en verduidelijkt waar de baten terecht komen. Het volledige rapport van de maatschappelijke businesscase is op te vragen bij Social Finance NL (info@socfin.nl). De analyse is gebaseerd op data, ervaringen en resultaten van MDT tegen Eenzaamheid in de gemeente Utrecht in de periode 2020-2024 en aannames op basis van bestaande literatuur. De maatschappelijke businesscase is contextspecifiek en niet één-op-één van toepassing op andere MDT-projecten.