

mensen maken nederland

Expeditiebegeleider worden?

Help organisaties naar Nieuwe Gezichten

- Hou jij er wel van om op avontuur te gaan met een groep eerst nog onbekenden?
- Vind je het leuk om organisaties aan te zetten om hun grenzen te verleggen?
- Je helpt anderen graag naar grote hoogten?

Dan zoeken we jou!

In deze brochure vind je informatie als je overweegt om als expeditiebegeleider aan de slag te gaan in het kader van het Nationaal Jaar Vrijwillige Inzet. Dit stuk is aanvullend op de reguliere brochure en de animatie die we speciaal voor toekomstige deelnemers aan een expeditie hebben gemaakt. Daarin kun je lezen wat de deelnemers gaan beleven op hun expeditie naar nieuwe gezichten. Met deze informatie willen we je graag meenemen in wat het betekent om als expeditiebegeleider aan de slag te gaan.

Hopelijk kunnen we je hiermee enthousiast maken om ook expeditiebegeleider te worden en vele organisaties op weg te helpen naar nieuwe gezichten.



mensen maken nederland

Hoe ziet de Expeditie Nieuwe Gezichten eruit voor een expeditiebegeleider?



Om als expeditiebegeleider een expeditie te begeleiden, gaan we je eerst opleiden. Dat noemen we de 'meta-expeditie'. De opbouw van deze meta-expeditie heeft eenzelfde opbouw als de reguliere expeditie, zodat je tijdens deze 'train-de-trainer' ervaart wat de toekomstige deelnemers van de expedities ervaren. De inhoud heeft echter een andere focus, want de meta-expeditie is gericht op het organiseren en begeleiden van een expeditie. Je gaat tijdens de meta-expeditie direct bij de start aan de slag om die expedities mogelijk te maken.

We zetten hieronder de stappen van de meta-expeditie op een rij. Per stap geven we tussen haakjes een tijdsinschatting.

Intake met meta-expeditiebegeleider (½ uur)

Graag maken we vooraf al een beetje kennis met elkaar. Een van de trainers neemt daarom contact met je op. We horen graag welke ervaring jij als toekomstige expeditiebegeleider meebrengt en of je ook als 'afgezant' van een organisatie over een netwerk beschikt om zelfstandig expedities te kunnen organiseren. We onderzoeken ook of de timing van jouw meta-expeditie past bij de organisaties waarvoor je de expeditie wilt organiseren.

Vorbereiding en focus bepalen (2 uur)

Voorafgaand aan de meta-expeditie is er een aantal voorbereidingen waarmee je begint voor de startdag. Omdat we tijdens de startdag zo veel mogelijk samen en met elkaar aan de slag willen, is een goede voorbereiding cruciaal. Een deel van de theoretische achtergronden zullen we je via filmpjes en korte opdrachten vooraf opsturen, zodat je met voorkennis van start kan op je eigen tempo. Zo blijft er meer ruimte over om met elkaar een expeditieplan



mensen maken nederland

te maken op de startdag zelf. Daarnaast helpt dit 'huiswerk' je om met de juiste focus op pad te gaan.

(Online) startdag (5 uur)

Tijdens de startdag ga je aan de slag om de eerste contouren van je expeditieplan te bedenken. Je doorloopt hetzelfde programma zoals je die later als expeditiebegeleider zal faciliteren. Tijdens de dag ga je afwisselend in kleinere groepjes uiteen om met elkaar creatief en 'out-of-the-box' na te denken over hoe jij jouw groep deelnemers voor de eigen expedities wilt werven. In een meta-expeditie zitten maximaal 10 expeditiebegeleiders in de dop.

Werktijd in je eigen organisatie (wij schatten in dat dit zo'n 15 tot 20 uur kost)

In de periode na de startdag ga je aan de slag om je expeditieplannen aan te scherpen en om te zetten in daden. Vast onderdeel van het versterken van die plannen is het spelen van het spel Jam Cultures. Hierin ontdek je meer over jullie organisatiecultuur en wat dit voor invloed heeft op het betrekken van nieuwe gezichten. Daarvoor plan je in de week na de 1e sprintwissel een bijeenkomst van minimaal 2,5 uur met je collega's om de inzichten uit het spel en je eerste plannen te delen, zodat ook je eigen organisatie kan meehelpen bij de uitvoering van de plannen. Die inzichten verwerk je in de expeditieplannen.

Je mag, als je wilt en kan, al voor de afsluitende sessie van de meta-expeditie starten met de uitvoering van een eigen Expeditie Nieuwe Gezichten.

(Online) sprintwissels (5* 60 minuten)

Een sprintwissel is een online 'stok-achter-de-deur-en-inspiratie-moment'. Tijdens de sprintwissel is het tijd om de balans op te maken: Wat heb je gedaan, wat heb je bereikt en wat wil je de komende twee weken gaan doen? Door dit met elkaar te delen, inspireer je elkaar verder. De kennis van de één is tenslotte de oplossing voor de ander. En als expeditiebegeleider wordt je natuurlijk ook uitgenodigd om zelf deze bijeenkomst te faciliteren.

(Online) afsluitende sessie (3 uur)

Tijd om terug te blikken en vooruit te blikken. We zorgen in deze laatste sessie dat jullie je rugzak nog eens extra vullen, zodat je met een stevig gevulde rugzak op pad kan. We evalueren de hoogtepunten en de dalen en je krijgt je souvenir van de meta-expeditie: het certificaat.

Totaal kost het volgen van de training tot expeditiebegeleider totaal 15,5 uur en ga je zelf nog tussen de 15 en 20 uur zelfstandig aan de slag om je eigen expeditie op touw te zetten.



mensen maken nederland

Begeleiden van een volledige expeditie - hoeveel tijd kost dat?

Het ideale tijdsbestek voor het begeleiden van een expeditie ligt op zo'n 14 weken, waarbij je het tempo er lekker in houdt, maar ook ruimte biedt om de eigen plannen uit te werken. Op basis van de wensen van jouw deelnemende organisaties kan je er ook voor kiezen om om de 3 weken een sprintwissel te organiseren. Een langere tussenperiode wordt niet geadviseerd om het tempo en voortgang te houden. Als expeditiebegeleider ben je verantwoordelijk voor die planning.

Om zelf een eigen expeditie te begeleiden hebben we de volgende uren ingecalculeerd per expeditie:

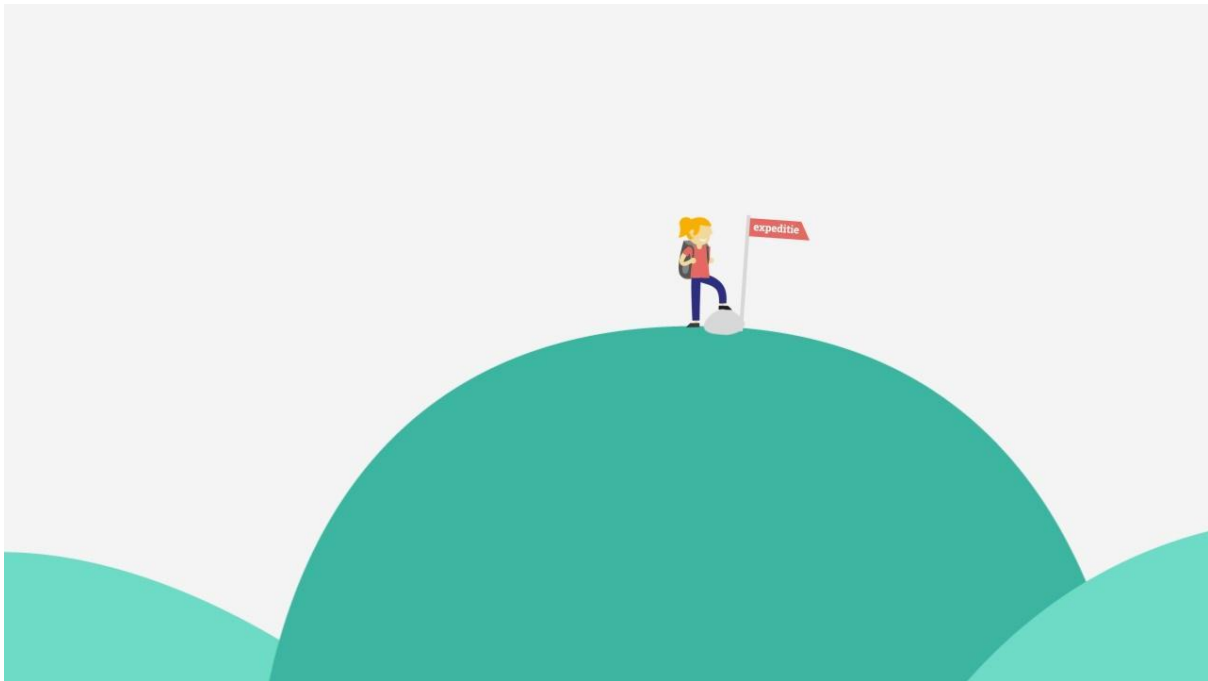
Werving deelnemers - intake (1 uur per organisatie incl. afvallers)	10
Startdag - 5 uur (incl. voorbereiding en afstemming)	10
5 (online) sprints van 45 minuten tot (maximaal) 1 uur + voorbereiding	7,5
Tussentijdse afstemming met deelnemende organisaties (1 uur per org.)	5
Afsluitende sessie - 3 uur (incl. voorbereiding)	6
Evaluatie en deelbaar maken van ervaringen (expeditielogboek)	4
Totaal aantal uren	42,5
Gemiddelde tijdsbesteding per week (ca. 14 weken)	3 uur

Wat geven we je mee in je rugzak?

- We geven je een training zodat je kunt werken met de tools die in de Expeditie Nieuwe Gezichten worden geboden.
- Je krijgt het draaiboek voor het verzorgen van een expeditie.
- Je krijgt de beschikking over de tools die worden gebruikt tijdens de expeditie.
- Je krijgt hulpmiddelen om je eigen expedities te gaan organiseren.
- Je wordt 'lid' van een netwerk van allemaal expeditiebegeleiders die via het Platform Vrijwillige Inzet een eigen werkomgeving krijgen om ervaringen te delen.
- We organiseren intervisiemomenten om met elkaar te reflecteren op jullie avonturen en jullie verhalen te delen.



mensen maken nederland



Wat heb jij al in je rugzak?

- Je hebt in jouw rugzak al vele avonturen in het begeleiden van groepen!
- Je draait je hand niet meer om om een groep te begeleiden, al blijft het natuurlijk altijd weer spannend met welke groep je op pad gaat.
- Je hebt veel ervaring als facilitator of trainer.
- Je kunt goed luisteren.
- Je kunt deelnemers verleiden om hun eigen grenzen te verleggen of een drempel over te helpen.
- Je bent in staat om deelnemers uit te dagen om een ander perspectief toe te laten in hun eigen denken.
- Je gelooft erin dat we met elkaar een verschil kunnen maken in de samenleving door meer mensen bij het vrijwilligerswerk te betrekken.

Als je ervaring hebt met het werven van vrijwilligers, de methode van design thinking, customer journey, cultuuronderzoek of Deep Democracy en/of verandermanagement is dat mooi meegenomen!

Als je met een van de nieuwe clusters/doelgroepen al specifiek ervaring hebt is dat ook interessant, al ligt de kunst dan in het zelf laten ontdekken door de deelnemers.

Je kunt vanuit verschillende rollen expeditiebegeleider worden; of je nu beroepskracht, zelfstandige, vrijwilliger of op een andere manier enthousiast over vrijwillige inzet bent. We gaan samen bekijken hoe je als expeditiebegeleider van toegevoegde waarde kunt zijn: lokaal, (inter)regionaal of landelijk.



mensen maken nederland

Wat vragen we van je?

We vragen je om minimaal twee expedities in 1,5 jaar te faciliteren, zodat je de ervaring die je hebt opgedaan tijdens de meta-expeditie ook echt Expedities Nieuwe Gezichten gaat opleveren. Zo zorg jij ervoor dat er in ieder geval 10 organisaties actief aan de slag gaan om nieuwe gezichten bij het vrijwilligerswerk te betrekken. Uiteraard mag je ook meer dan twee expedities begeleiden!

Daarnaast vragen we van je dat je ervaringen die je tijdens de expedities opdoet actief deelt met andere expeditiebegeleiders en ook na afloop van een expeditie de mooiste verhalen, ontdekkingen of expertise deelt via de diverse kanalen in je eigen organisatie of context en ook via het Platform Vrijwillige Inzet. We willen ook graag een groot 'expeditieboek' samenstellen.

Ook vragen we je om te zorgen dat wij de Expedities in het geheel goed kunnen evalueren en kunnen blijven doorontwikkelen. Daarvoor zullen we een evaluatietool gaan inzetten.

Praktische zaken

Wat kost het om mee te doen?

We vragen voor deelname aan de eerste meta-expeditie 95 euro voor leden/ lidorganisaties van Vereniging NOV en 125 euro voor nog-niet leden NOV. Hiermee krijg je 1,5 dag een live training, 5 maal een begeleide sprint en een heleboel materialen om de expedities te begeleiden. Daarnaast zorgen we vanaf 2021 voor een aantal inspirerende intervisiebijeenkomsten.

Samen op pad?

Wil je binnen je eigen organisatie of met een aantal regionale partners een groep expeditiebegeleiders opleiden? Zodat je nog meer samen op kan trekken en van elkaar kan leren? Neem dan contact met ons op om te onderzoeken hoe we dit mogelijk kunnen maken.



mensen maken nederland



Waar wordt de meta-expeditie gehouden?

De meta-expeditie vindt vooralsnog online plaats.

Wil je in je eigen regio deze meta-expeditie faciliteren, dan kunnen we in overleg om te kijken hoe we dat volgens de juiste voorzorgsmaatregelen en de dan geldende richtlijnen van het RIVM invullen.

De zogenoemde sprintwissels zullen sowieso online plaatsvinden.

Aanmelden

Ben je enthousiast geworden en wil je aan de slag als expeditiebegeleider, dan kun je je aanmelden via www.mensenmakennederland.nu

Heb je nog vragen?

We hebben een aantal [veel gestelde vragen](#) op onze website geplaatst.

Kijk daarnaast ook in de [kalender](#) of er misschien nog een Mensen maken Nederland-sessie over de expedities is gepland. Dan kan je jouw vragen rechtstreeks aan de Projectleider Expeditie Nieuwe Gezichten stellen.

Mocht je verder nog vragen hebben over de meta-expeditie of de rol van expeditiebegeleider, mail dan gerust naar mensenmakennederland@nov.nl

